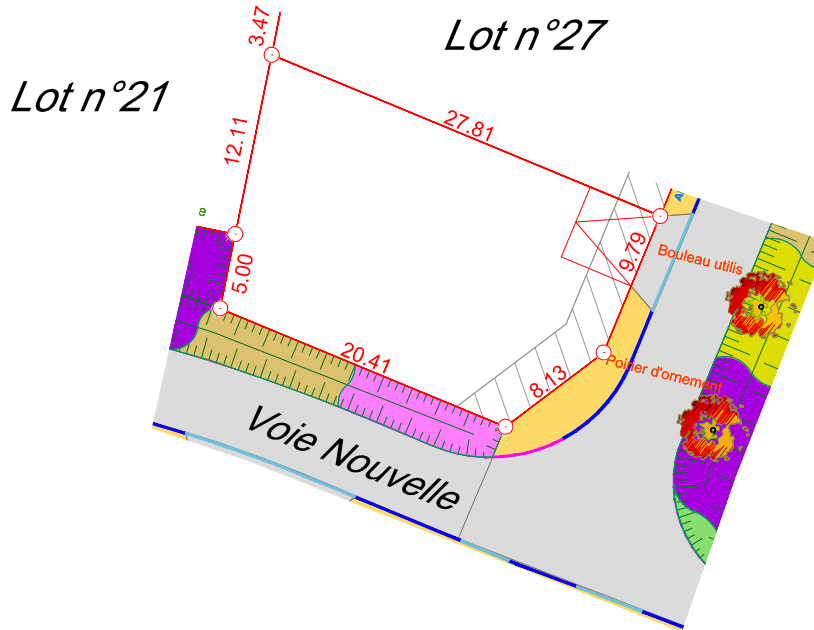
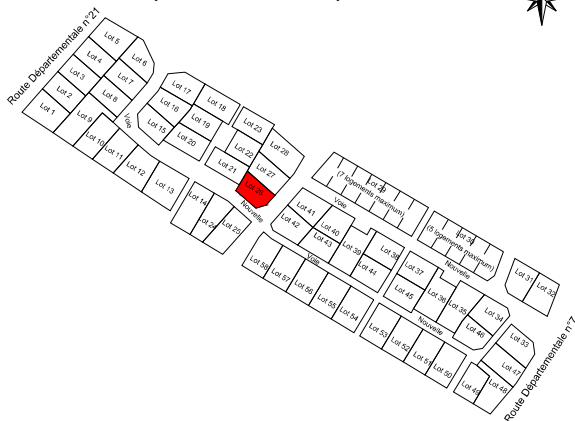


# PLAN DE VENTE DU LOT 26






Echelle : 1/500

## PLAN DE SITUATION (sans échelle)








Superficie : 425 m<sup>2</sup> Surface de plancher : 213 m<sup>2</sup>  
Réf. cadastrale : BD n°208

### LÉGENDE :

-  Contour des lots
-  Accès imposé avec zone de stationnement privative non close
-  Borne OGE nouvelle

### NOUES

-  Hypericum hidcote (2/m<sup>2</sup>)
-  Elymus glaucus (3/m<sup>2</sup>)
-  Pleioblastus argenteostriatus pumilis (1/m<sup>2</sup>)
-  Geranium macrorrhizum (5/m<sup>2</sup>)
-  Vinca major (4/m<sup>2</sup>)



Noues



Chaussée et accès en enrobé



Trottoir en béton désactivé



Bordure T2 avec vue



Bordure T2 arasée



Bordure T1 arasée



Zone non constructible

*Nota : La position des branchements, des différents aménagements, des principes liés au règlement du lotissement est donnée à titre indicatif. Elle fera l'objet d'une vérification auprès du maître d'ouvrage du lotissement concerné.*

*Ces données sont issues du fichier DCE01.dwg fourni par ABSCISSE GEO-CONSEIL VRD.*

Société de Géomètres-Experts - Bureau d'études V.R.D.

Dressé par le cabinet ABSCISSE GÉO-CONSEIL  
anciennement Cabinet Biget - Saux et Cabinet Merle

3, Rue des Courlis - BP26  
86281 SAINT-BENOIT Cedex  
TEL : 05.49.01.37.77

Email : [contact@abscissee-gc.fr](mailto:contact@abscissee-gc.fr)

16, Grand' Rue  
86500 MONTMORILLON  
TEL : 05.49.91.16.55

Email : [montmorillon@abscissee-gc.fr](mailto:montmorillon@abscissee-gc.fr)